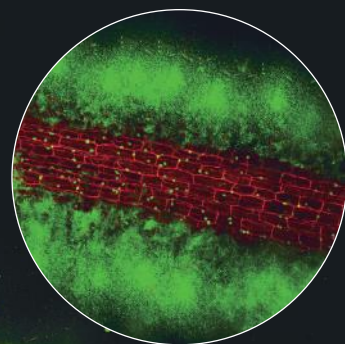




An Agricultural
Sciences Company



ROOT ALLIES

Accudo®

- Biostimolante innovativo a base di *Bacillus paralicheniformis* ceppo RT1184 sviluppato e registrato da FMC
- Simbiosi vantaggiosa tra radici e batterio
- Spiccato effetto *starter*, migliora e stimola la radicazione
- Migliore utilizzo delle risorse del terreno
- Ottimizzazione quanti-qualitativa delle produzioni
- Formulazione liquida tecnologicamente avanzata

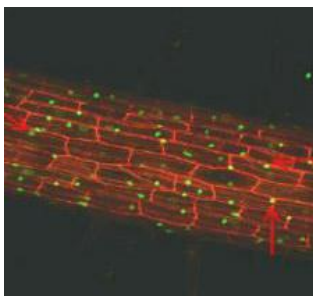
Accudo®

Biostimolante

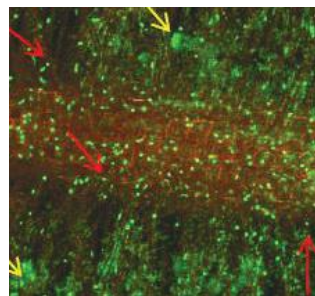
Accudo® è un biostimolante a base di *Bacillus paralicheniformis* ceppo RT1184, in formulazione liquida SC. Questo ceppo, unico ed esclusivo, è frutto della ricerca FMC e si caratterizza per avere eccellenti capacità di colonizzazione della rizosfera e per l'ottima simbiosi che riesce a sviluppare con l'apparato radicale delle piante.

Accudo® stimola lo sviluppo radicale e la crescita della pianta grazie a differenti meccanismi sinergici e complementari fra loro:

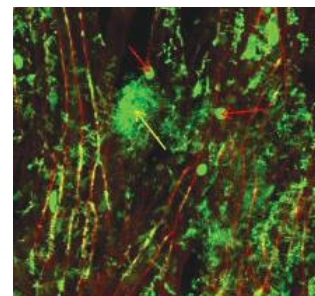
- Produzione di un biofilm composto da polisaccaridi e glicoproteine che riveste la superficie della radice
- Promozione della sintesi di ormoni della crescita (auxine, gibberelline e altri).
- Miglioramento del processo di assorbimento dei nutrienti già presenti nel suolo (fosforo, ferro, ...)
- Produzione di composti volatili benefici per la pianta



Radice di pomodoro non inoculata



Radice di pomodoro inoculata con Accudo®



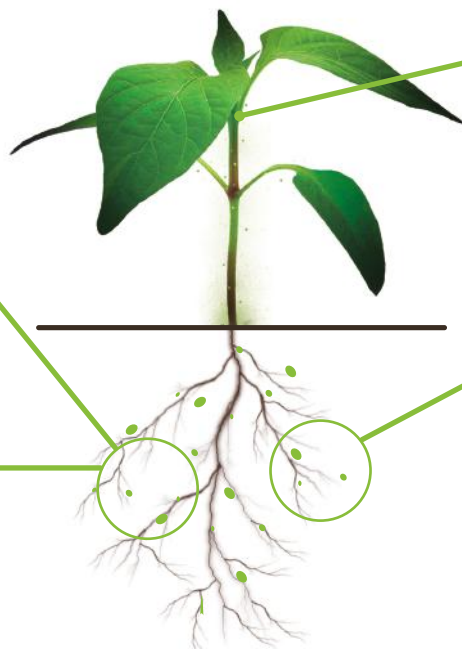
Capillizzi radicali di radice di pomodoro inoculata con Accudo®

fonte: foto per gentile concessione di Bruce Black (FMC) e Harsh Bais (University of Delaware)

INTERAZIONE TRA ACCUDO E PIANTA

STEP 1

Le spore germinate di Accudo® colonizzano la rizosfera in un processo di ectosimbiosi



STEP 2

Cambiamenti nella morfologia delle radici: aumento di radici secondarie e capillizzi radicali che portano ad un migliore assorbimento di acqua e nutrienti

STEP 3

Composti volatili si diffondono verso i tessuti della pianta portando risultati benefici a tutta la pianta

STEP 4

Miglioramento della salute generale della pianta. Una serie di reazioni a livello molecolare portano ad una migliore tolleranza agli stress abiotici

Accudo®

Biostimolante

PROVE DI EFFICACIA

Pomodoro da Industria:

Luogo e anno: Italia – Sud Sardegna, 2020

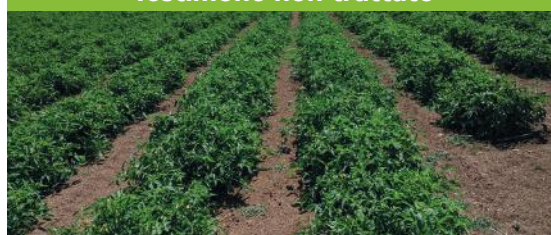
Varietà: Docet F1

Data trapianto: 12/05/2020

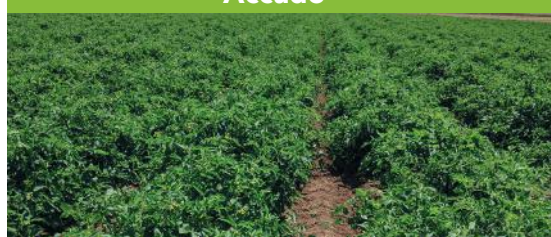
Dose: Accudo® 0,5 l/ha – 2 trattamenti

- Forte colonizzazione delle radici.
- Influenza positiva nel metabolismo ormonico della pianta.
- Aumento della ramificazione radicale, dei capillari radicali e della massa radicale.
- Migliore efficienza dell'uso dell'acqua.
- Miglioramento dell'assorbimento di nutrienti.
- Miglioramento qualitativo e quantitativo della produzione.

Testimone non trattato



Accudo®



Patata:

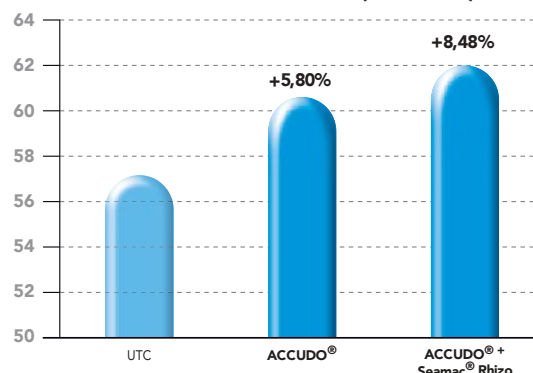
Luogo e anno: Italia – Quinto Vicentino, 2021

Varietà: Marabel

Dose: Accudo® 0,5 l/ha + Seamac® Rhizo 2 l/ha - 2 trattamenti

- Aumento della produzione totale rispetto alla tesi aziendale.
- Aumento della produzione vendibile e conseguente riduzione dello scarto.
- Miglioramento dell'assorbimento di nutrienti ed acqua.

Produzione vendibile (tons/ha):



Pomodoro da Mensa:

Luogo e anno: Italia - Ragusa, 2020

Dose: Accudo® 0,5 l/ha + Seamac® Rhizo 2 l/ha - 2 trattamenti
Seamac® Rhizo 2 l/ha - 2 trattamenti

- Apparato radicale più sviluppato.
- Maggiore sviluppo di capillari radicali.
- Migliore insediamento delle piantine in campo.
- Maggiore tolleranza agli stress abiotici.

Farmer Standard



Accudo® Biostimolante & Seamac® Rhizo



Accudo®

Biostimolante

ACCUDO®: LA CARTA D'IDENTITÀ

Formulazione	Formulazione SC, min 3.9E9 cfu/ml. 26 g/L.
Metodo di applicazione	Applicazione pre-trapianto mediante irrigazione sovrachioma od immersione dei vassoi. Applicazioni per fertirrigazione.
Dose di applicazione	Fertirrigazione - 0.5 L/ha per trattamento (consigliati 1 trattamento al trapianto + 1 trattamento dopo 15 giorni). Applicazioni pre-trapianto - 25-50 ml/1000 piantine.
Compatibilità	Fisicamente compatibile con fertilizzanti e micronutrienti. Compatibile con la maggior parte dei prodotti fitosanitari. Fare attenzione alle miscele con rame.
Consigli di utilizzo	<i>Pomodoro, Peperone, Melanzana, Lattuga e Insalate, Zucchini e Cetriolo, Melone, Fragola, Cavolo, applicazione come trattamento delle sementi di cereali e leguminose</i>

ANNO 2022_VER 1



FORMULAZIONE SC

IMMEDIATAMENTE UTILIZZABILE

NESSUN PROBLEMA DI OTTURAZIONE DELLE MANICHETTE

SHELF LIFE 2 ANNI

NON NECESSITA DI PREMISCELAZIONE

FORMULAZIONE AVANZATA

NO CONSERVAZIONE IN FRIGO