

**CON TE.  
OGNI GIORNO.**



**NOVITÀ 2023/24**



hmclause.com is  
*New*  
hmclause.com is  
*Yours*

CLICK.  
CUSTOMIZE.  
GROW.



SCOPRITE LE FUNZIONALITÀ DEI NOSTRI CATALOGHI PRODOTTI ONLINE E TROVATE LA VARIETÀ PERFETTA PER VOI IN POCHI CLIC!



## DALLA COLLABORAZIONE NASCE L'INNOVAZIONE



**Emmanuel BERTHE**  
Direttore Generale  
HM.CLAUSE Italia

Conformemente ai valori fondanti del gruppo cooperativo Limagrain, di cui HM.CLAUSE fa parte, l'innovazione è al centro del nostro impegno quotidiano. Questa innovazione, infatti, è necessaria per preparare l'agricoltura ad affrontare le sfide di domani.

Ecco perché, per completare il nostro catalogo gamma generale, composto da oltre 250 varietà, abbiamo voluto valorizzare pienamente le nostre ultime novità, sviluppate insieme a voi e al vostro fianco per rispondere ai vostri maggiori bisogni ed esigenze.

Questa brochure racchiude in sé il risultato delle nostre sperimentazioni sul territorio e del nostro forte investimento nella ricerca. Il tutto per offrirvi i migliori prodotti in termine di qualità, sicurezza e redditività. Selezionate con cura, vi proponiamo all'interno di un unico documento circa 30 varietà su varie specie.

I prodotti inseriti sono sostenibili: più resistenti, adatti agli sbalzi climatici e alle diverse tecniche di coltivazione, con una buona conservabilità e un impatto ambientale ridotto al minimo. Inoltre, con il nostro impegno intendiamo soddisfare tutta la catena di produzione e distribuzione, fino a conquistare il consumatore finale, tramite un'ampia scelta di varietà originali, attraenti, salutari e saporite.

Con molto orgoglio, vi invitiamo a sfogliare la nostra brochure novità e a scoprire queste bellissime innovazioni nate grazie alla nostra stretta collaborazione.

Per accompagnare la brochure novità 2023-2024, ricordiamo che il nostro catalogo gamma 2022-2023 è disponibile su [www.gammaclause.it](http://www.gammaclause.it) e anche tramite il nostro sito [www.hmclause.com](http://www.hmclause.com).

## SOMMARIO

Editoriale.....	3
La squadra .....	4
Pomodoro fresco .....	6
Pomodoro da industria .....	7
Finocchio.....	8
Melone .....	10
Zucchini.....	12
Peperone.....	13
Cavolfiore.....	14
Cavolo broccolo.....	16
Valeriana.....	17
Indivia riccia .....	18
Indivia scarola .....	19
Norme e definizioni .....	20
Abbreviazioni resistenze.....	21
Condizioni generali di vendita.....	22
Informazioni generali .....	23

# UNA SQUADRA AL VOSTRO SERVIZIO



**Alessandro MANFRIN**  
Tel. 335 61 02 511  
alessandro.manfrin@hmclause.com



**Vittorio CRISTOFORI**  
Tel. 335 10 71 808  
vittorio.cristofori@hmclause.com



**Angelo MORITTU**  
Tel. 348 60 30 327  
angelomorittu@gmail.com



**Davide PESCARA**  
Tel. 335 80 00 165  
davide.pescara@hmclause.com



**Giulia CHIASSERINI**  
Tel. 335 67 07 159  
giulia.chiasserini@hmclause.com

## Nord



**Emmanuel BERTHE**  
Direttore Generale  
Tel. 331 68 29 847  
emmanuel.berthe@hmclause.com



**Mauro GALLERANI**  
Responsabile Sviluppo Italia  
Tel. 335 70 49 723  
mauro.gallerani@hmclause.com



**Monica DOGLIOTTI**  
Responsabile Finanza  
Tel. 331 68 41 355  
monica.dogliotti@hmclause.com



**Sergio GUARDIGLI**  
Responsabile Vendite  
Area Centro Nord  
Tel. 335 53 55 548  
sergio.guardigli@hmclause.com



**Antonio AVALLONE**  
Responsabile Vendite  
Area Centro Sud  
Tel. 335 65 13 647  
antonio.avallone@hmclause.com



**Agostino MARCELLINO**  
Responsabile Vendite  
Area Sicilia  
Tel. 336 75 60 37  
agostino.marcellino@hmclause.com



**Gianluca LARENZA**  
Responsabile Aggiunto  
Sviluppo Italia  
Tel. 335 61 57 642  
gianluca.larenza@hmclause.com



**Roberta TOMASELLA**  
Responsabile  
Amministrazione Vendite  
Tel. 011 19 565 663  
roberta.tomasella@hmclause.com



## Centro e Sud



**Gianpaolo CRESCENZI**  
Tel. 335 53 55 556  
gianpaolo.crescenzi@hmclause.com



**Riccardo ARINGOLI**  
Tel. 335 53 55 716  
riccardo.aringoli@hmclause.com



**Nico LA MARCA**  
Tel. 335 61 61 954  
nico.lamarca@hmclause.com



**Gustavo ACCADIA**  
Tel. 320 83 04 809  
gustavo.accadia@hmclause.com



**Filiberto VERARDI**  
Tel. 335 49 44 59  
filiberto.verardi@hmclause.com



**Vincenzo LOVERSO**  
Tel. 338 57 23 879  
vincenzo.roverso@hmclause.com



**Giuseppe PUGLISI**  
Tel. 336 88 39 04  
pippo.puglisi56@gmail.com



**Giuseppe POIDOMANI**  
Tel. 334 63 41 164  
giuseppe.poidomani@hmclause.com



**Alessandro CINQUERRUI**  
Tel. 337 15 88 105  
alessandro.cinquerrui@hmclause.com

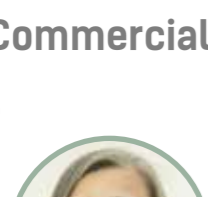
## Commerciali e agenti

## Sicilia

4



**Antonella DE GRANDIS**



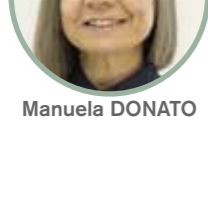
**Manuela DONATO**



**Luisella SCABINI**



**Christel MULLER**



**Alessia GIRO**



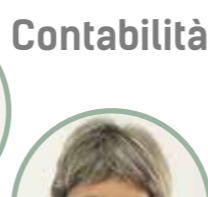
**Agnès PICHON**

## Commerciale

## Comunicazione



**Rosa CAPPELLINO**



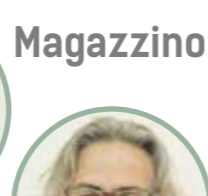
**Cristina BIDOGGIA**



**Lucia VILLARE**



**Nina CACCIATORE**



**Roberto FESTA**

## Contabilità

## Magazzino



**Fabio SCELZA**

## Trial specialist

## Responsabili sviluppo area



**Nord**  
**Andrea MATULLI**  
Tel. 331 61 04 548  
andrea.matulli@hmclause.com



**Centro-Sud**  
**Maria FAMIGLIETTI**  
Tel. 334 60 43 053  
maria.famiglietti@hmclause.com



**Sicilia**  
**Michele PRESTERA**  
Tel. 335 56 13 355  
michele.prestera@hmclause.com



**Nord e Sardegna**  
**Fabio DEIANA**  
Tel. 366 61 92 710  
fabio.deiana@hmclause.com



**Lazio / Campania / Fucino**  
**Emilio ESPOSITO**  
Tel. 335 65 17 311  
emilio.esposito@hmclause.com



**Puglia Sud / Basilicata / Calabria**  
**Concetta PELLEGRINI**  
Tel. 335 62 43 030  
concetta.pellegrini@hmclause.com



**Sicilia Est**  
**Rosario CIMELLARO**  
Tel. 335 81 01 779  
rosario.cimellaro@hmclause.com



**Sicilia Ovest**  
**Food Chain Manager**  
**Giovanni CANINO**  
Tel. 335 70 73 204  
giovanni.canino@hmclause.com

# pomodoro fresco



## INTUITIVO (HMC 44486) F1\*

IL CILIEGINO DI ECCELLENZA IN CAMPO!

### Pianta

Forte, sana ed estremamente adattabile. Precoce e fertile, capace di allegare con costanza durante i mesi freddi. Adatto ai trapianti di controstagione con possibilità di allungare il periodo produttivo anche in primavera. Ottimo pacchetto di resistenze, inclusa ToBRFV (IR).

### Frutto

Grappoli eleganti con frutti di 18-20 gr. Bacche dal colore rosso intenso e grado zuccherino elevato. Eccellente tenuta dei grappoli sulla pianta e ottima conservazione. Prodotto in linea con le richieste del mercato e della grande distribuzione. Adatto sia al consumo locale che all'esportazione.

**Brillantezza di colore, durezza e aspetto dei frutti anche in condizioni difficili invernali.**

- HR: Fol:0,1 / ToMV:0,1,2 / Pf:A,B,C,D,E
- IR: TYLCV / Ma / Mi / Mj / ToBRFV

	Gen	Feb	Mar	Apr	Mag	Giu	Lug	Ago	Set	Ott	Nov	Dic
Sicilia	■	■	■	■	■	■	■	■	■	■	■	■

6

## FLEMING (HMC 44436) F1\*

IL GRAPPOLO VERSATILE SUL MERCATO!



### Pianta

Molto vigorosa e forte. Fertile e continuativa anche sui palchi superiori. Eccellenti le rese in inverno e produttività costante fino ai primi caldi. Ottimo pacchetto di resistenze, inclusa ToBRFV (IR). Rusticità generale molto elevata.

### Frutto

Varietà di rosso a grappolo multiuso, adatta anche alla raccolta a frutto singolo, completamente rosso o invaiato. Grappolo costantemente con 4-5 frutti, molto regolari e di grossa pezzatura (220-250 gr). Forma globosa, leggermente semi-costoluta. Colore rosso intenso. Ottima consistenza e resistenza alle manipolazioni. Adatto sia al consumo locale che all'esportazione.

- HR: Va:0; Vd:0 / Fol:0,1 / For / ToMV:0,1,2 / Pf:A,B,C,D,E
- IR: TYLCV / ToBRFV



	Gen	Feb	Mar	Apr	Mag	Giu	Lug	Ago	Set	Ott	Nov	Dic
Sicilia	■	■	■	■	■	■	■	■	■	■	■	■

# pomodoro da industria



## ADENDA (HMC 626856) F1\*

PRECOCE E SAPORITO

### Pianta

Molto sana, compatta e con internodi corti. Ciclo molto precoce, adatta ad anticipare le produzioni con grande qualità. Fertilità importante e costante in tutti gli areali tipici di coltivazione.

### Frutto

Bacca grossa ed eccezionalmente consistente. Qualità interna pregevole, con brix costantemente alti.

**Varietà adatta ai cicli precoci, di medio vigore; bacca medio grossa, di ottima tenuta e di qualità organolettiche eccellenti per un precoce.**

- HR: Va:0 / Vd:0 / Fol:0,1
- IR: Ma / Mi / Mj / TSWV: TO

	Gen	Feb	Mar	Apr	Mag	Giu	Lug	Ago	Set
Nord + Centro Interno				■	■		■	■	
Centro (fasce costiere)				■	■		■	■	
Sud				■	■		■	■	

■ Trapianto ■ Raccolta

# finocchio

## VASARI (HMC 43004) F1\*

MAGGIORE RESA E TENUTA IN CAMPO

### Pianta

Ciclo di 70 gg (un po' più tardiva di Botticelli F1).  
Rustica, stabile e sana.  
Maggiore tenuta in campo e alta resistenza alla salita a seme nei cicli primaverili precoci.

### Frutto

Pomo a pasta bianca e densa.  
Cicatrice radicale piccola.

**Forma sempre perfetta anche in condizioni avverse. Rese elevate di qualità e di lavorazione dal grezzo al commerciale. Minimo scarto di prodotto.**

- Ciclo 60-70 giorni • Peso specifico 0,50-0,55 Kg,
- Forma rotonda \*\*\*\* • Turgescenza \*\*\*\*\*



## PALLADIO (HMC 43021) F1\*

L'AUTUNNALE CHE NON TEME IL CALDO

### Pianta

Vigore medio con foglia a portamento semi eretto, coprente.  
Rustica, sana anche in condizioni climatiche altalenanti.  
Tollerante alla spaccatura basale e ai ricacci interni anche nei trapianti precoci.  
Produzione abbondante e di qualità superiore.

### Frutto

Molto turgido e bianchissimo.  
Forma rotonda e omogenea.  
Fittone piccolo.  
Ciclo di 85 gg.

**Rusticità della pianta e plasticità di raccolta. Ottima qualità del pomo: tondo già da piccolo, sempre perfetto anche in condizioni avverse. Alta resa alla lavorazione con riduzione dello scarto.**

- Ciclo: 85-90 giorni • Peso specifico 0,55-0,65 Kg
- Forma rotonda \*\*\*\*\* • Turgescenza \*\*\*\*\*

	Lug	Ago	Set	Ott	Nov	Dic	Gen	Feb	Mar	Apr	Mag	Giu
Nord												
Fucino												
Centro e Sud												

	Lug	Ago	Set	Ott	Nov	Dic	Gen	Feb	Mar	Apr	Mag	Giu
Nord												
Fucino												
Centro e Sud												

8



## BERNINI (HMC 43003) F1\*

CI DELIZIA CON IL CALDO

### Pianta

Forte turgescenza nei periodi caldi.  
Altissima resa di grande qualità.  
Buon comportamento nella salita a seme.  
Fogliame eretto, di medio vigore e coprente.

### Frutto

Di calibro medio-grosso, molto omogeneo.  
Perfettamente rotondo già da piccolo.  
Forma molto omogenea.  
Eccellente colorazione bianca.  
Radice molto piccola con fondo arrotondato.

**Plasticità di utilizzazione. Grande qualità in fine estate-inizio autunno con alta resa.**

- Ciclo 65-75 giorni • Peso specifico 0,55-0,65 Kg,
- Forma rotonda \*\*\*\*\* • Turgescenza \*\*\*\*\*

	Lug	Ago	Set	Ott	Nov	Dic	Gen	Feb	Mar	Apr	Mag	Giu
Nord												
Fucino												
Centro e Sud												

## PISANO (HMC 43031) F1\*

L'INVERNALE DI ESTREMA QUALITÀ

### Pianta

Di medio vigore, sana.  
Ciclo di 100-110 gg a seconda dei trapianti.  
Raccolte da fine novembre fino a fine febbraio.

### Frutto

Bianchissimo e di ottima forma rotonda.  
Radice piccola.  
Pezzatura uniforme con elevate rese in campo.  
Rese elevate alla lavorazione.  
Altissima qualità con buona conservazione post raccolta.

**Grande adattabilità alle differenti condizioni autunnali e di pieno inverno. Rispetto del ciclo in inverno perché sopporta e cresce bene anche con le basse temperature. Altissima qualità per colorazione bianca, forma rotonda, radice piccolissima, molto tollerante all'ossidazione con lunga conservazione in campo e post raccolta; alta resa alla lavorazione.**

- Ciclo: 100-110 giorni • Peso specifico: 06-0,7 Kg • Forma rotonda \*\*\*\*\* • Turgescenza \*\*\*\*\*



	Lug	Ago	Set	Ott	Nov	Dic	Gen	Feb	Mar	Apr	Mag	Giu
Nord												
Fucino												
Centro e Sud												

■ Trapianto consigliato ■ Raccolta consigliata ■ Trapianto possibile ■ Raccolta possibile

# melone

## PRESAGIO (HMC 45 2 151) F1\*

L'AROMA DI UN MELONE CHARENTAIS IN UN TIPOICO RETATO ITALIANO

### Pianta

Molto vigorosa e robusta con forte pacchetto di resistenze genetiche ai parassiti ed alle condizioni difficili. Adatta per coltivazione di serra, tunnelino medio tardive e pieno campo precoci. Alto potenziale di allegagione e di resa, ciclo precoce e raccolta medio concentrata.

### Frutto

Forma rotonda, omogenea e facile da calibrare. Suture persistenti di colore verde brillante che virano lentamente. Eccellente retatura molto marcata ed elegante, scorza che ingiallisce lentamente. Polpa arancione brillante di eccellente conservazione post raccolta ma non eccessivamente dura al consumo. Elevato livello brix (può essere >17°brix) con aroma e retrogusto comparabile ad un ottimo Charentais.

**Frutto originale per forma rotonda ed eccellente aspetto per specialisti. Altissima qualità interna. Pianta molto rustica e produttiva.**

• HR: Fom0,1,2 • IR: Px1,2,3,5,3-5; Ag

## ARAMOS (HMC 46 1 887) F1\*

L'ESTREMA QUALITÀ PER IL MEDIO-TARDIVO

### Pianta

Vigore medio con foglia a portamento semi eretto, coprente. Pianta di medio vigore con eccellente rusticità. Alta tolleranza all'oidio e repellenza agli afidi. Molto fertile e produttiva. Ciclo medio, adatta per trapianti tardivi. Maturazione concentrata.

### Frutto

Forma ovale e giallo oro a maturazione. Rugosità elegante. Altissima omogeneità, frutti su 2,5-3 Kg. Cavità piccola e piena (alto peso specifico). Polpa sempre bianca e soda. Eccellente conservabilità, in campo e in post raccolta.

**I punti forti di ARAMOS F1 sono l'eccellente rusticità della pianta, data dalla resistenza all'oidio e dalla repellenza agli afidi, nonché la pasta sempre soda e bianca. ARAMOS F1 garantisce una resa sempre elevata e di qualità eccellente, migliorando la conservabilità anche in post raccolta.**

• HR: Fom; 0,1 • IR: Px1,2,3,3-5,5 / Ag



	Gen	Feb	Mar	Apr	Mag	Giu	Lug	Ago	Set	Ott	Nov	Dic
Nord + Centro (interno)			■ ■ ■ ■ ■ ■ ■ ■ ■ ■	■ ■ ■ ■ ■ ■ ■ ■ ■ ■	■ ■ ■ ■ ■ ■ ■ ■ ■ ■	■ ■ ■ ■ ■ ■ ■ ■ ■ ■	■ ■ ■ ■ ■ ■ ■ ■ ■ ■	■ ■ ■ ■ ■ ■ ■ ■ ■ ■				
Sud + Sardegna + Centro (costa)			■ ■ ■ ■ ■ ■ ■ ■ ■ ■	■ ■ ■ ■ ■ ■ ■ ■ ■ ■	■ ■ ■ ■ ■ ■ ■ ■ ■ ■	■ ■ ■ ■ ■ ■ ■ ■ ■ ■	■ ■ ■ ■ ■ ■ ■ ■ ■ ■	■ ■ ■ ■ ■ ■ ■ ■ ■ ■				
Sicilia		■ ■ ■ ■ ■ ■ ■ ■ ■ ■	■ ■ ■ ■ ■ ■ ■ ■ ■ ■		■ ■ ■ ■ ■ ■ ■ ■ ■ ■	■ ■ ■ ■ ■ ■ ■ ■ ■ ■						

	Gen	Feb	Mar	Apr	Mag	Giu	Lug	Ago	Set	Ott	Nov	Dic
Nord + Centro (interno)					● ● ● ● ● ● ● ● ● ●			● ● ● ● ● ● ● ● ● ●				
Sud + Sardegna + Centro (costa)					● ● ● ● ● ● ● ● ● ●	● ● ● ● ● ● ● ● ● ●		● ● ● ● ● ● ● ● ● ●	● ● ● ● ● ● ● ● ● ●			
Sicilia					● ● ● ● ● ● ● ● ● ●	● ● ● ● ● ● ● ● ● ●		● ● ● ● ● ● ● ● ● ●	● ● ● ● ● ● ● ● ● ●			

## GIOIOSO (HMC 45 2 232) F1\*

BELLEZZA E PIACERE INSIEME IN UN MELONE INCANTEVOLE

### Pianta

Di medio vigore molto fertile e rustica (elevato pacchetto di resistenze). Adatta per coltivazione di serra, tunnelino medio tardive e pieno campo precoci. Molto produttiva con ciclo medio precoce, concentrato. Si avvantaggia di fertilizzazioni spinte ad inizio ciclo per aiutare la costruzione della pianta.

### Frutto

Molto attraente con bellissima rete molto marcata, ben disegnata ed elegante. Forma ovale, di calibro medio (tipo Django) facile da lavorare. Polpa arancione intenso, piccola cavità interna ed ottima conservazione. Elevato livello brix (15°-16°Brix) con eccellente gusto tipico dell'ottimo "Retato Italiano". Suture verdi sottili e persistenti con viraggio al giallo molto lento (aspetto fresco a lungo).

**Ottima conservazione della qualità estetica e colore della polpa intenso. Produzioni elevate e concentrate.**

• HR: Fom0,1,2 • IR: Px1,2,3,5,3-5; Ag



	Gen	Feb	Mar	Apr	Mag	Giu	Lug	Ago	Set	Ott	Nov	Dic
Nord + Centro (interno)			■ ■ ■ ■ ■ ■ ■ ■ ■ ■	■ ■ ■ ■ ■ ■ ■ ■ ■ ■	■ ■ ■ ■ ■ ■ ■ ■ ■ ■	■ ■ ■ ■ ■ ■ ■ ■ ■ ■	■ ■ ■ ■ ■ ■ ■ ■ ■ ■	■ ■ ■ ■ ■ ■ ■ ■ ■ ■				
Sud + Sardegna + Centro (costa)			■ ■ ■ ■ ■ ■ ■ ■ ■ ■	■ ■ ■ ■ ■ ■ ■ ■ ■ ■	■ ■ ■ ■ ■ ■ ■ ■ ■ ■	■ ■ ■ ■ ■ ■ ■ ■ ■ ■	■ ■ ■ ■ ■ ■ ■ ■ ■ ■	■ ■ ■ ■ ■ ■ ■ ■ ■ ■				
Sicilia		■ ■ ■ ■ ■ ■ ■ ■ ■ ■	■ ■ ■ ■ ■ ■ ■ ■ ■ ■		■ ■ ■ ■ ■ ■ ■ ■ ■ ■	■ ■ ■ ■ ■ ■ ■ ■ ■ ■						

## HMC 45 3 142 F1\*\*

UN POLPA ROSSA PER IL PRECOCE

### Pianta

Pianta vigorosa e molto rustica con elevata batteria di resistenze genetiche a molti parassiti. Ciclo di coltivazione adatto al precoce di serra e tunnel di tutte le zone. Molto produttiva grazie ad una elevata fertilità fornisce stabilità produttive nei differenti cicli e zone. Per produzioni di fine aprile - inizio maggio in Sicilia e da fine maggio nelle altre aree.

### Frutto

Frutto di calibro adatto al precoce con forma ovale molto retato e di aspetto molto attraente. Ottima qualità interna per colore di polpa, grado brix ed aroma. Eccellente tenuta e conservazione sia in campo che in post raccolta. Non ama eccessivi stimoli di trattamenti/fertilizzazioni per l'ingrossamento dei frutti e la loro retatura perché è già di buon calibro e molto retato.

**Polpa rossa per il precoce. Pianta molto rustica e produttiva. Eccellente aspetto molto retato con alta qualità interna.**

• HR: Fom0,1,2 • IR: Px1,2,3,5,3-5; Ag



	Gen	Feb	Mar	Apr	Mag	Giu	Lug	Ago	Set	Ott	Nov	Dic
Nord + Centro (interno)			■	■		■	■					
Sud + Sardegna + Centro (costa)		■ ■	■ ■		■ ■	■ ■						
Sicilia	■ ■ ■ ■ ■ ■ ■ ■ ■ ■	■ ■		■ ■ ■ ■ ■ ■ ■ ■ ■ ■	■ ■ ■ ■ ■ ■ ■ ■ ■ ■							■ ■

■ Trapianto in serra ■ Trapianto in tunnelino ● Trapianto in pieno campo ■ Trapianto in serra di 2° raccolto  
 ■ Raccolta in serra ■ Raccolta in tunnelino ● Raccolta in pieno campo ■ Raccolta in serra di 2° raccolto

# zucchini

## IBERNA (HMC 24109) F1\*

L'ECCELLENZA PER L'INDUSTRIA

### Pianta

Pianta vigorosa, aperta e con internodi corti. Portamento eretto della pianta. Adatta a produzioni primaverili-estive di pieno campo. Estrema rusticità e tenuta in campo. Facilità di stacco della produzione.

### Frutto

Adatto alla produzione per l'industria di surgelazione. Frutto che resta cilindrico anche con pezzature elevate. Alto contenuto in sostanza secca rispetto ai comuni ibridi presenti sul mercato. Alta qualità in post raccolta del frutto.

**Facilità di stacco del frutto, forma che resta cilindrica anche su pezzature elevate; alto contenuto in SS nei frutti.**

• IR: Px / WMV / ZYMV



	Gen	Feb	Mar	Apr	Mag	Giu	Lug	Ago	Set	Ott	Nov	Dic
Centro Sud				●●●●●	●●●●●	●●●●●	●●●●●	●●●●●	●●●●●	●●●●●		
Sicilia				●●●●●	●●●●●	●●●●●	●●●●●	●●●●●	●●●●●	●●●●●		



## IBIZA (HMC 24232) F1\*

LA PARTENOCARPIA IN INVERNO

### Pianta

Forte, di medio vigore. Internodi corti. Partenocarpica. Adatta a trapianti di primi dicembre in poi.

### Frutto

Perfettamente cilindrico. Liscio e brillante. Colore verde medio. Forma omogenea facile da incassettare. Ottima conservazione post raccolta.

**Frutto molto omogeneo che non risente degli sbalzi climatici.**

• IR: Px / ZYMV



	Gen	Feb	Mar	Apr	Mag	Giu	Lug	Ago	Set	Ott	Nov	Dic
Centro Sud				●●●●●	●●●●●	●●●●●	●●●●●	●●●●●	●●●●●	●●●●●		
Sicilia				●●●●●	●●●●●	●●●●●	●●●●●	●●●●●	●●●●●	●●●●●		

■ Trapianto protetto ■ Raccolta protetta  
● Trapianto pieno campo ● Raccolta pieno campo

## ARKANA (HMC 24 871) F1\*

ANCHE IN INVERNO ADDIO AL NEW DELHI

### Pianta

Pianta molto vigorosa e forte, adatta al ciclo della contro-stagione. Molto adattabile alla bassa luminosità e alle basse temperature. Estremamente produttiva e fertile nei cicli lunghi. Apice costantemente preparato.

### Frutto

Cilindrico, brillante e di estrema qualità. Colorazione verde medio, molto uniforme. Si conserva bene in post raccolta. Elegante, molto bello da incassettare.

**IR al Tolcndv, prima varietà con la resistenza nella contro-stagione. Pianta forte e ben produttiva. Alta qualità dei frutti per forma e brillantezza.**

• IR: ToLCNDV

	Gen	Feb	Mar	Apr	Mag	Giu	Lug	Ago	Set	Ott	Nov	Dic
Centro Sud				■	■	■	■	■	■	■	■	■
Sicilia				■	■	■	■	■	■	■	■	■



# peperone

## HMC 57 412 F1\*\*

PER ALZARE GLI STANDARD QUALITATIVI E DI RESA IN SERRA

### Pianta

Pianta di buon vigore con ciclo molto precoce. Alta resa produttiva e continuativa per cicli lunghi. Facilità di allegazione anche in condizioni difficili (trapianti precoci di fine inverno ed estivi nel secondo ciclo estivo/autunnale). Elevata rusticità e resistenze genetiche importanti.

### Frutto

Frutto 3/4 lungo giallo di volume grosso. Spalla larga e buona lunghezza con forma ottimamente squadrata, superficie esterna molto liscia. Altissimo spessore di polpa, consistente e duraturo (ottima conservazione in campo e post raccolta anche completamente giallo). Bellissimo colore giallo intenso, brillante e tendenzialmente aranciato. Adatto a tutti i tipi di lavorazione sia per il mercato fresco (interno ed export) che per l'industria.

**Produttivo, continuativo e precoce. Grande qualità dei frutti che si conservano nel tempo.**

• HR: Tm:0 • IR: TSWV (0)



	Gen	Feb	Mar	Apr	Mag	Giu	Lug	Ago	Set	Ott	Nov	Dic
Nord + Centro Interno			■	■	■	■	■	■	■	■	■	■
Sud			■	■	■	■	■	■	■	■	■	■
Sicilia	■	■	■	■	■	■	■	■	■	■	■	■

■ Trapianto in serra / tunnel ■ Raccolta in serra / tunnel ● Trapianto in pieno campo ● Raccolta in pieno campo

# cavolfiore



## ELDIR (HMC 33 376) F1\*

VIGORE, RUSTICITÀ CON SUPER POMO

### Pianta

Pianta vigorosa, eretta, molto rustica e fortemente coprente. Ciclo di 90 - 95 gg dal trapianto nei cicli autunnali e 70-80 in quelli primaverili-estivi. Bellissima varietà per raccolte di ottobre - novembre in tutti gli ambienti di coltivazione. È eccellente anche in estate nelle zone di altura (Fucino / Trentino / ecc..) ed in primavera ovunque.

### Frutto

Pomo di forma ottimamente rotonda, chiuso sul fondo ed alto peso specifico. Colorazione bianca perfetta ed uniforme. Adatto al mercato fresco ed all'industria.

**Grande adattabilità alle differenti zone e periodi di coltivazione grazie ad una differenziazione del pomo stabile. Molto rustico. Altissima qualità.**

• 90-95 gg dal Trap. (Aut) • 80-85 gg dal Trap. (Pri)



## ESPERANTO (HMC 33 403) F1\*

FRA NARUTO E RAFALE CON UN GRANDE FUTURO

### Pianta

Pianta eretta, vigorosa e molto rustica e sana. Ciclo di 113-117 gg per raccolte di dicembre - gennaio al centro-sud, molto stabile con facile differenziazione, raccolta facile da fare e concentrata.

### Frutto

Pomo denso, pesante e bianco come Naruto / Rafale con ottima forma rotonda regolare. Insuperabile per l'utilizzazione del "coronato" e "filmato" è ottimo anche per l'industria con fioretti compatti, omogenei.

**Compattezza e peso specifico del pomo. Stabilità del ciclo e concentrazione di raccolta.**

• 113-117 gg dal Trap.

	Lug	Ago	Set	Ott	Nov	Dic	Gen	Feb	Mar	Apr	Mag	Giu
Nord						■	■					
Centro		■	■	■	■	■	■	■	■	■	■	
Sud e Sicilia		■	■	■	■	■	■	■	■	■	■	

	Lug	Ago	Set	Ott	Nov	Dic	Gen	Feb	Mar	Apr	Mag	Giu
Nord	■	■	■	■	■	■	■	■	■	■	■	■
Centro		■	■	■	■	■	■	■	■	■	■	■
Sud e Sicilia		■	■	■	■	■	■	■	■	■	■	■

## LOKKI (HMC 33 850) F1\*

PER COLLEGARE L'AUTUNNO ALL'INVERNO

### Pianta

Pianta vigorosa ma di volume contenuto (si avvantaggia dei trapianti precoci e delle fertilizzazioni abbondanti). Ciclo di 100 - 105 gg dal trapianto per raccolte di novembre - metà dicembre. Portamento semi-eretto con ottima copertura del pomo stabile fino a calibri grossi.

### Frutto

Pomo di straordinaria compattezza e peso specifico (tra i più pesanti di sempre). Eccellente colorazione bianca costante anche grazie all'ottima copertura stabile. Bella la forma rotonda e la chiusura del fondo che non sgrana mai anche a calibri grossi. Per la duplice utilizzazione mercato fresco (in tutte le forme) e industria (elevatissima la resa perché può diventare molto grosso rimanendo coperto).

**La qualità del pomo per densità, peso e resa è il punto più forte di questa varietà che la distingue da tutte le altre in periodo difficile.**

• 100-105 gg dal Trap.



	Lug	Ago	Set	Ott	Nov	Dic	Gen	Feb	Mar	Apr	Mag	Giu
Nord	■	■	■	■	■	■	■	■	■	■	■	■
Centro		■	■	■	■	■	■	■	■	■	■	■
Sud e Sicilia		■	■	■	■	■	■	■	■	■	■	■

## GRICALE (HMC 33 009) F1\*

RESISTENTE AL FREDDO

### Pianta

Per produzioni di fine gennaio - metà febbraio. Ciclo di 145-155 gg dal trapianto molto stabile. Forte vigore e sanità sia contro il freddo del cuore dell'inverno che all'umidità ed alle avversità parassitarie del periodo.

### Frutto

Pomo di alta qualità per colore bianco, peso specifico e chiusura del fondo. Mantiene la sua compattezza anche con cambi di temperatura. Adatto sia alla lavorazione in "coronato" che "filmato", per il mercato fresco e per l'industria. Costante l'alta qualità.

**Rusticità della pianta e stabilità del ciclo nel cuore dell'inverno. Alta qualità del pomo.**

• 145-155 gg dal Trap.



	Lug	Ago	Set	Ott	Nov	Dic	Gen	Feb	Mar	Apr	Mag	Giu
Nord							■	■	■	■	■	■
Centro		■	■	■	■	■	■	■	■	■	■	■
Sud e Sicilia		■	■	■	■	■	■	■	■	■	■	■

■ Trapianto consigliato ■ Raccolta consigliata ■ Trapianto possibile ■ Raccolta possibile



## TRIANON (HMC 33 737) F1\*

IL "FANESE" PER INIZIO MARZO

### Pianta

Ha un ciclo di 185-195 gg dal trapianto per raccolte da fine febbraio ad inizio marzo. Molto vigorosa, rustica adatta a superare i freddi invernali ed i caldi di marzo. Eccellente copertura ma che permette una facile raccolta. Stabile alle differenti condizioni e zone di coltivazione.

### Frutto

Pomo molto compatto che rimane tale anche con i colpi di caldo che arrivano a marzo. Molto regolare la forma rotonda con fondo chiuso e compatto, alto peso specifico. Ottimo per il mercato fresco in tutte le forme di lavorazione e per l'industria (fioretti omogenei e compatti). Eccellente colorazione bianca.



**Ciclo stabile e facile da programmare. Grande qualità del pomo stabile indipendentemente dalle condizioni climatiche del periodo.**

- 185-195 gg dal Trap.

	Lug	Ago	Set	Ott	Nov	Dic	Gen	Feb	Mar	Apr	Mag	Giu
Nord												
Centro		■	■	■	■			■	■	■		
Sud e Sicilia		■	■	■	■			■	■	■		

# valeriana

## JAZZ (HMC 34145)\*

PER SUPERARE IL FREDDO

### Pianta

Varietà compatta. Ciclo medio. Consigliata per le semine che vanno da ottobre fino a marzo. Resa elevata e di altissima qualità. Ottima tenuta in campo.

### Frutto

Foglie peziolate e cotiledoni dalle dimensioni ridotte. Forma ovale, leggermente allungate. Alta turgescenza e tenuta a lavaggi e lavorazioni. Alto peso specifico. Colore verde intenso molto brillante.

**Adatta ai periodi freddi invernali con crescita veloce. Forte spessore della lamina fogliare.**

- Precocità \*\*\*\*\*
- Intensità colore verde \*\*\*\*\*

	Lug	Ago	Set	Ott	Nov	Dic	Gen	Feb	Mar	Apr	Mag	Giu
Nord				■	■	■	■	■	■	■	■	
Centro-Sud				■	■	■	■	■	■	■	■	



16



## GLADIADOR (HMC 33 201) F1\*

PER ARRIVARE PRIMI

### Pianta

Ha un ciclo di 90-95 gg dal trapianto con raccolta. Molto concentrata (pochissimi passaggi per raccogliere tutto). Pianta di buon vigore molto stabile aperta con pomo facile da individuare e raccogliere (adatto alla raccolta meccanica). Molto adattabile ai vari periodi di raccolta può iniziare da novembre e prolungarsi fino a tutto febbraio con grandi risultati.

### Frutto

Testa dura (nel senso positivo), molto compatta a forma di cupola (facilita lo sgrondo dell'acqua quando piove). Elevato peso specifico (fa i 500 g con volume contenuto), colore scuro e stabile sia con il caldo che con il freddo. Grana fine ed elevata resistenza alla fioritura e con prolungata conservazione in post raccolta. Fusto di medie dimensioni, pieno, facile da pulire e di qualità. Adatto sia al mercato fresco che all'industria (può fare teste molto grosse senza sgranare con fioretti compatti ed omogenei).

**Concentrazione di raccolta con altissima qualità della testa. Esteso periodo di coltivazione (raccolte da novembre a tutto febbraio).**

- 90-95 gg dal Trap.

# cavolo broccolo



## OLYMPIA (CLX 3473)\*

PLASTICITÀ E RESE ELEVATE IN ESTATE

### Pianta

Varietà a portamento compatto. Molto produttiva. Ideale nelle semine che vanno da marzo fino a settembre. Tolleranza alla salita a seme. Ottima turgescenza nel post raccolta.

### Frutto

Foglie rotonde, bolosse e spesse. Alto peso specifico. Colorazione verde scura, brillante.

**Varietà molto plastica che conferisce rese elevate. Si presta benissimo alla lavorazione industriale.**

- Precocità \*\*\*
- Intensità colore verde \*\*\*\*\*

	Lug	Ago	Set	Ott	Nov	Dic	Gen	Feb	Mar	Apr	Mag	Giu
Nord				■	■	■						
Centro		■	■	■	■	■	■	■	■			
Sud e Sicilia		■	■	■	■	■	■	■	■	■	■	

■ Trapianto consigliato ■ Raccolta consigliata ■ Trapianto possibile ■ Raccolta possibile

	Lug	Ago	Set	Ott	Nov	Dic	Gen	Feb	Mar	Apr	Mag	Giu
Nord				■	■	■	■	■	■	■	■	■
Centro-Sud				■	■	■	■	■	■	■	■	■

■ Semina ■ Raccolta

**SUZY (HMC 11 821)\***  
L'ESTIVA D'ECCELLENZA

# indivia riccia

## Pianta

Cespo di buon vigore con volume compatto.  
Foglie molto ricce ed all'interno anche ramificate tipiche delle estive.  
Colorazione esterna delle foglie scura e brillante.  
Consistenza arnosa con foglia spessa e pesante.  
Fondo arrotondato, pieno e ben bianco a maturazione.  
Ottima tenuta alla salita a seme in primavera (passaggio dal freddo al caldo) ed in estate (con il caldo).

## Frutto

Cuore lungo, ramificato e molto riccio, pieno di colore giallo brillante con altissima resa.  
Altissima resistenza al Tip Burn con il caldo e gli sbalzi di temperatura (si conserva sana e bella in condizioni difficili).  
Radice piccola e piena che offre un aspetto di qualità.  
Perfetta per il mercato fresco da rese molto elevate di qualità anche per la 4° gamma.

**Rustica ma con grande qualità nei periodi caldi ma si adatta anche alla primavera e all'autunno. Altissima qualità del cuore molto riccio, sano e giallo.**



	Gen	Feb	Mar	Apr	Mag	Giu	Lug	Ago	Set	Ott	Nov	Dic
Nord-Fucino				■	■	■	■	■	■	■	■	■
Centro-Sud-Sicilia		■	■	■	■	■	■	■	■	■	■	■



# indivia scarola

**HMC 10 217\*\***

IN INVERNO CON CLASSE

## Pianta

Scarola verde medio brillante per raccolte di novembre-dicembre in centro-nord Italia e da dicembre a febbraio al sud.  
Cespo molto compatto con molti giri di foglie a portamento mediamente eretto.  
Fondo pieno, bianco ed arrotondato facile da lavorare con radice molto piccola e piena (alta qualità).  
Volume contenuto che si avvantaggia delle abbondanti fertilizzazioni.

## Frutto

Cuore eretto fatto di molte foglie auto-imbiancanti di colore giallo molto chiaro e brillante.  
Adatto al mercato fresco sia con cespo aperto che chiuso e girato sul fondo.  
Elevatissimo peso specifico del cespo che permette di fare il peso voluto con volume limitato.

**Cespo compatto con elevata resa del cuore auto-imbiancante. Brillantezza del colore con foglie molto spesse e carnose.**

	Gen	Feb	Mar	Apr	Mag	Giu	Lug	Ago	Set	Ott	Nov	Dic
Nord-Fucino								■	■	■	■	■
Centro-Sud-Sicilia	■	■	■	■	■	■	■	■	■	■	■	■

18



**HMC 10 073\*\***

IN PRIMAVERA ED AUTUNNO  
CON LA QUALITÀ DI KALINKA

## Pianta

Tipologia Kalinka ma con più volume e colorazione verde molto brillante.  
Cespo eretto, auto imbiancante, adatto alle produzioni primaverili di inizio estate ed autunnali.  
Vigorosa e rustica che sopporta le difficili condizioni di coltivazione del periodo.

## Frutto

Cuore eretto e lungo molto pieno con alta resa alla lavorazione per la 4° gamma.  
Fondo largo, pieno ed arrotondato di qualità con radice piena.  
Ottima anche per il mercato fresco.

**Alta resa del cuore con elevata qualità. Perfetta sia per il mercato fresco che per la 4° gamma.**

	Gen	Feb	Mar	Apr	Mag	Giu	Lug	Ago	Set	Ott	Nov	Dic
Nord-Fucino			■	■	■	■	■	■	■	■	■	■
Centro-Sud-Sicilia		■	■	■	■	■	■	■	■	■	■	■

■ Trapianto ■ Raccolta

**HMC 10 616\*\***

FATTA PER IL PIENO INVERNO

## Pianta

Cespo voluminoso di colorazione chiara molto brillante per le produzioni di gennaio - febbraio al centro - sud.  
Portamento fogliare eretto con buona resistenza al freddo.  
Indicata per zone, periodi o condizioni in cui è difficile fare un volume ed una resa interessante.

## Frutto

Cuore pieno, molto lungo e perfetto per l'utilizzazione della 4° gamma (altissima resa di foglie chiare e tenere).  
Fondo bianchissimo e pieno con peso complessivo del cespo sempre molto elevato.  
Si avvantaggia della legatura ma auto-imbianca il cuore ugualmente (parte già da un colore di base molto chiaro).

**Altissima resa del cuore con qualità. Possibilità di fare resa di qualità in zone, periodi e condizioni difficili.**



	Gen	Feb	Mar	Apr	Mag	Giu	Lug	Ago	Set	Ott	Nov	Dic
Nord-Fucino									■	■	■	■
Centro-Sud-Sicilia	■	■	■	■	■	■	■	■	■	■	■	■

■ Trapianto ■ Raccolta

# NORME E DEFINIZIONI

Per rispondere ai vostri differenti bisogni, esigenze e tecniche di coltura, HM.CLAUSE vi propone semi di qualità professionale, disponibili in tutte le specie; sono destinati ad un'utilizzazione corrente.

## ELISEM®

Semi di qualità professionale caratterizzati da:

- una buona germinabilità (superiore allo standard europeo)
- un calibro regolare
- un'adeguata protezione sanitaria

## ELITOP®

Semi di precisione, di alta qualità caratterizzati da:

- una germinabilità elevata
- un'uniformità di levata
- un calibro regolare
- un'adeguata protezione sanitaria

## PRECITOP®

Semi di precisione, di altissima qualità, caratterizzati da:

- una germinabilità molto elevata
- un'ottima energia
- un'uniformità di levata
- un calibro regolare
- un'adeguata protezione sanitaria

A seconda della specie, questi semi possono essere disponibili in pre-germinato.

	ELISEM®	ELITOP®	PRECITOP®
Germinabilità	★★★★	★★★★	★★★★
Energia	★★★★	★★★★	★★★★
Uniformità	★★★★	★★★★	★★★★
Regolarità del calibro	Si	Si	Si
Protezione sanitaria adeguata	Si	Si	Si
Pre-germinato	No	No	A seconda della specie

## Specifiche di prodotto per le sementi ortive

Le presenti "product specifications" (specifiche di prodotto) riguardanti la germinazione, la purezza varietale ed i requisiti sanitari delle sementi di precisione si basano sugli standard raccomandati da ESA (European Seed Association).

La coltivazione di ortaggi è diventata un'attività intensiva e altamente specializzata. A seguito della sempre crescente richiesta di una migliore qualità, gli orticoltori e i vivaisti chiedono una maggiore qualità dei materiali di base.

La richiesta di specifiche tipologie di sementi e di maggiori informazioni sulla qualità dei semi è aumentata considerevolmente al fine di influire positivamente sulla emergenza e sul numero di piante richiesto. Le sementi sono un prodotto naturale. Le mutevoli condizioni ambientali influenzano i risultati finali. Pertanto spesso non è possibile fornire informazioni dettagliate sull'emergenza e sulle altre caratteristiche fisiche delle sementi. Per soddisfare quanto più possibile i desideri dei clienti, CLAUSE ha predisposto degli standard qualitativi per le varie categorie di sementi.

Le percentuali di germinazione menzionate rappresentano i livelli minimi richiesti dalla CLAUSE e sono stabilite in base ai metodi e alle tolleranze ISTA.

## Definizioni generali

### Sementi normali

In generale le sementi normali non sono state sottoposte a processi particolari. Vengono vendute a peso e/o a numero di semi a seconda del prodotto. Le sementi normali soddisfano gli standard CE.

### Sementi di precisione

Le sementi di precisione sono state sottoposte a processi supplementari. Presentano un calibro uniforme e un'elevata germinazione. Le sementi di precisione vengono vendute a numero di semi.

### Pre-germinazione (priming)

La pre-germinazione viene definita come un'attivazione del processo di germinazione allo scopo di

ottenere una levata più rapida e più uniforme dopo la semina. Le sementi pre-germinate vengono vendute a numero di semi.

### Confettatura (pelleting)

La confettatura viene definita come il processo che modifica l'aspetto del seme ricoprendolo di materiale per accrescere l'uniformità del calibro e della forma al fine di migliorarne le modalità di semina. Possono essere presenti anche ingredienti aggiuntivi. Le sementi confettate vengono vendute a numero di semi.

### Rivestimento con pellicola (film coating)

Il rivestimento con pellicola consiste nell'applicare uno strato uniforme di copertura, normalmente pigmentato, intorno al seme. La forma originale del seme resta invariata. Possono essere presenti ingredienti aggiuntivi. I rivestimenti con pellicole che contengono insetticidi sono normalmente identificati tramite un colore codificato. Le sementi pellicolate vengono vendute a numero di semi.

### Rivestimento con adesivo (glue coating)

Il rivestimento con adesivo è un processo che fissa sul seme i prodotti per la protezione della coltura in maniera da limitare pressoché totalmente le polveri. Può essere aggiunto un pigmento.

### Germinazione

I valori della germinazione si riferiscono alle procedure ISTA e sono validi al momento della spedizione.

### Purezza varietale

Il valore di purezza varietale viene definito come la percentuale di piante di un lotto di semi che soddisfa la descrizione della varietà.

## Raccomandazione ESA sui requisiti sanitari delle sementi

Al fine di fornire sementi ortive sufficientemente sane e per ottemperare alle disposizioni della Direttiva del Consiglio UE 2002/55/EC, HM.CLAUSE utilizza numerose strategie per la gestione del rischio legato alle malattie al fine di contrastare e controllare le malattie trasmesse per seme. Queste strategie possono comprendere, non volendosi limitare ai test relativi alla sanità del seme, la produzione in coltura protetta delle sementi, le ispezioni in campo, i trattamenti del seme ed altri metodi efficaci di disinfezione delle sementi. ISHI-VEG ha messo a punto il "Manuale dei metodi di prova sanitaria delle sementi" che comprende lo stato dell'arte dei protocolli di valutazione sanitaria delle sementi. HM.CLAUSE rispetta la dimensione minima raccomandata dall'ISHI-VEG per quanto riguarda il campione rappresentativo di seme per la prova di sanità. Informazioni sui protocolli ISHI-VEG di esame sanitario delle sementi e sulle dimensioni minime raccomandate dei campioni sono disponibili all'indirizzo: [http://www.worldseed.org/isf/ishi\\_vegetable](http://www.worldseed.org/isf/ishi_vegetable)

## Definizione dei termini che descrivono la reazione delle piante ai parassiti o ai patogeni, usati dall'industria sementiera orticola

### Suscettibilità

Incapacità di una varietà vegetale di limitare la crescita e lo sviluppo di un determinato parassita.

### Resistenza

Capacità di una varietà vegetale di limitare la crescita e/o lo sviluppo di un determinato parassita e/o il danno che questo provoca, rispetto a varietà suscettibili poste nelle medesime condizioni ambientali e di pressione infettiva. Le varietà resistenti possono, tuttavia, mostrare alcuni sintomi di malattia/danno in presenza di una forte pressione da parte dei parassiti.

Vengono definiti due livelli di resistenza:

#### • Resistenza elevata (HR)

nel caso di varietà vegetali in grado di limitare fortemente la crescita e/o lo sviluppo di un determinato parassita, in condizioni normali di pressione infettiva, se confrontate con varietà suscettibili. Queste varietà vegetali possono tuttavia manifestare alcuni sintomi o danni in condizioni di elevata pressione da parte dei parassiti.

#### • Resistenza intermedia (IR)

nel caso di varietà vegetali in grado di limitare la crescita e/o lo sviluppo di determinati parassiti, ma che possono mostrare una gamma più ampia di sintomi o danni, se confrontate con varietà a resistenza elevata. Le varietà con resistenza intermedia manifesteranno comunque sintomi o danni meno marcati rispetto alle varietà suscettibili, se coltivate in condizioni ambientali simili e/o con la medesima pressione infettiva di parassiti. Le varietà che dichiarano lo stesso livello di resistenza nei confronti di un determinato parassita possono tuttavia manifestare un differente grado di resistenza in funzione del diverso patrimonio genetico della varietà. Occorre osservare che se una resistenza viene dichiarata per una varietà, essa deve intendersi limitata agli specifici biotipi, patotipi, razze o ceppi del parassita/patogeno.

Se nella dichiarazione di resistenza della varietà non vengono dichiarati biotipi, patotipi, razze o ceppi del parassita, è perché non esiste una classificazione accettata dei predetti biotipi, patotipi, razze o ceppi del parassita. In questo caso la resistenza è dichiarata solo contro certi isolati non ancora specificati di quel patogeno. Eventuali biotipi, patotipi, razze o ceppi del parassita che potrebbero emergere non sono coperti dall'originale dichiarazione di resistenza.

### Immunità

Quando una pianta non è soggetta all'attacco o all'infezione da parte di un determinato parassita.

NB: le norme sopra indicate sono determinate a partire dalle regole e tolleranze dell'ISTA\* e sono valide al momento della consegna del seme. \* ISTA: Associazione Internazionale Seed Testing (controllo semi).

# ABBREVIAZIONI RESISTENZE

ABBREVIAZIONE	TIPO	HR/IR	PATOGENO / NOME MALATTIA
<b>MELONE &amp; PORTA-INNESTO MELONE &amp; ANGIURIA</b>			
Ag	Insetti	IR	Aphis gossypii - Afide del melone
Co: 1	Funghi	IR	Colletotrichum orbiculare (race 1)
Fom: 0,1,2	Funghi	HR	Fusarium oxysporum f.sp. niveum (races 0,1,2) - Tracheofusariosi del melone
Fom: 1-2	Funghi	IR	Fusarium oxysporum f.sp. niveum (race 1-2) - Tracheofusariosi del melone
Fon: 0,1,2	Funghi	HR	Fusarium oxysporum f.sp. niveum (races 0,1,2)
Gc: 1	Funghi	IR	Golovinomyces cichoracearum (race 1) - Oidio o Mal Bianco
MNSV: 0	Virus	HR	Melon Necrotic Spot Virus (race 0) - Macchiatura necrotica del melone
Px	Funghi	IR	Podosphaera xanthii (races 1,2,3,3-5,5) - Oidio o Mal Bianco
Vd	Funghi	IR	Verticillium dahliae - Verticillium
<b>POMODORO &amp; PORTA-INNESTO POMODORO</b>			
Fol: 0,1,2	Funghi	HR	Fusarium oxysporum f.sp. lycopersici (races 0,1,2) - Tracheofusariosi del pomodoro
For	Funghi	HR	Fusarium oxysporum f.sp. radicle-lycopersici - Fusariosi del pomodoro (FORL)
Lt	Funghi	HR	Leveillula taurica (anamorph: Oidiopsis sicula)
Ma*	Nematodi	IR	Meloidogyne arenaria - Nematodi
Mi*	Nematodi	IR	Meloidogyne incognita - Nematodi
Mj*	Nematodi	IR	Meloidogyne javanica - Nematodi
On	Funghi	IR	Oidium neolycopersicum - Powdery mildew
Pf: A,B,C,D,E	Funghi	IR	Passalora fulva (races A,B,C,D,E) - Cladosporiosi del pomodoro
Pl	Funghi	IR	Pyrenochaeta lycopersici - Corky root rot
Pst	Batteri	HR	Pseudomonas syringae pv. Tomato - Pseudomonas del pomodoro
Ss	Funghi	IR	Stemphylium solani - Stemfiliosi del pomodoro
ToMV	Virus	HR	Tomato Mosaic Virus (races 0,1,2) - Virus del mosaico del pomodoro (razze 0,1,2)
TSWV: T0	Virus	IR	Tomato Spotted Wilt Virus (race T0) - Virus della bronzatura del pomodoro
TYLCV	Virus	IR	Tomato Yellow Leaf Curl Virus - Virus dell'accartocciamento del pomodoro
Va: 0 / Vd: 0	Funghi	HR	Verticillium albo-atrum (race 0), Verticillium dahliae (race 0) - Verticilliosi
Aal	Funghi	HR	Alternaria alternata f.sp. lycopersici
 ToBRFV	Virus	IR	Tomato Brown Rugose Fruit Virus
<b>ZUCCHINO</b>			
CMV	Virus	IR	Cucumber Mosaic Virus - Mosaico del cetriolo
PRSV	Virus	IR	Papaya Ringspot Virus
Px	Funghi	IR	Podosphaera xanthii - Oidio o Mal Bianco
WMV	Virus	IR	Watermelon Mosaic Virus - Virus del mosaico dell'anguria
 ToLCNDV	Virus	IR	Zucchini Yellow Mosaic Virus - Virus del mosaico giallo dello zucchini
			Tomato Leaf Curl New Delhi Virus



La Partenocarpia stabilizza una produzione costante di frutti di qualità.

\* Ma, Mi, Mj : le temperature del terreno (substrato di coltivazione) superiori ai 28° centigradi ed altre condizioni di stress possono annullare questa resistenza.

# CONDIZIONI GENERALI DI VENDITA

HM.CLAUSE ITALIA S.P.A. società a socio unico - Capitale Sociale di € 917.045,75 - Sede legale in VIA EMILIA 11 - 10078 VENARIA REALE (TO) - ITALIA  
Registro Imprese di Torino 00228690236 - R.E.A. TORINO 716323 del 08/06/1988 - Partita IVA 05479370016 - Codice Fiscale 00228690236  
Società soggetta ad attività di direzione e coordinamento di HM.CLAUSE S.A.S. - Tel. +39 011 453 00 93

## PREMESSA - IMPORTANTE

Le presenti condizioni generali di vendita, conformi alle norme professionali, agli usi nazionali ed internazionali, si applicano espressamente, salvo diverso accordo debitamente approvato, a tutte le vendite di sementi orticole, floreali, officinali ed aromatiche, comprese le sementi sfuse, ed in particolare alle vendite realizzate presso gli orticoltori, coltivatori, produttori, produttori di ortaggi, produttori di piante, vivaisti, trasformatori, collettività, gruppi, rivenditori, confezionatori, importatori, produttori di conserve, imprese industriali e più in generale tutti i professionisti esperti e competenti (di seguito denominati « acquirente/i »).

Il conferimento di un ordine implica l'accettazione da parte dell'acquirente delle condizioni generali di vendita riportate su cataloghi, brochure, volantini, fatture, documenti di trasporto, listini prezzi, ecc. o su qualsiasi altro documento commerciale della HM.CLAUSE ITALIA S.P.A. (di seguito denominata "venditore").

Le descrizioni, illustrazioni, raccomandazioni, consigli, suggerimenti, settori, cicli di vegetazione e precocità eventualmente presentate su tutti i supporti (cataloghi o altri documenti commerciali) sono destinati a professionisti esperti e competenti, sono il risultato delle nostre osservazioni, e sono offerti in buona fede, a titolo esclusivamente indicativo e pertanto non potranno, in alcun caso, essere considerati esaustivi, comportare alcuna garanzia di raccolta e / o di prestazioni, pregiudicare fattori o circostanze specifiche (attuali o future) e, in linea più generale, costituire un qualunque vincolo contrattuale o indurre la responsabilità del venditore.

## ARTICOLO 1 - GARANZIA

1.1. Il venditore garantisce all'acquirente la fornitura di merce conforme, sana e commerciabile, e questo allo stato delle conoscenze tecniche nel periodo di produzione, in conformità con i regolamenti e gli usi del commercio di sementi

1.2. A causa della natura dei prodotti venduti (prodotti vivi soggetti a diverse circostanze esterne durante il loro utilizzo), i risultati ottenuti non dipendono soltanto dalla varietà e dalla qualità delle sementi. Pertanto, l'acquirente è il solo responsabile nel determinare le condizioni di utilizzo di semi, e deve assicurarsi in particolare dell'adeguatezza delle condizioni di coltivazione, delle condizioni geografiche locali, del periodo di coltura previsto, del terreno, delle risorse (quali le conoscenze ed esperienze tecniche, le tecniche e operazioni di coltura), i materiali (ad esempio i test ed i metodi di controllo) le attrezzature ed in generale del proprio contesto agronomico, climatico, atmosferico, sanitario, ambientale ed economico, con le colture, le tecniche e le varietà presentate, o, a seconda dei casi, l'acquirente è tenuto a trasmettere ai propri clienti le informazioni necessarie per consentire loro di determinare le proprie condizioni d'uso delle sementi e altre condizioni di cui sopra.

Pertanto, la responsabilità del venditore non potrà essere reclamata, parzialmente o completamente, se non in caso di vizio o non conformità rilevato(a), stabilito(a), e la cui azione non sia prescritta, e non potrà in ogni caso, in particolare in materia di autenticità o di purezza varietale, di purezza specifica, di capacità germinativa, di conformità alle resistenze di ceppi o razze di malattie conosciute fino ad oggi, essere superiore all'importo totale delle merci fornite, comprese le spese giustificate derivanti dalla restituzione della merce suddetta.

Inoltre, il venditore non potrà in nessun caso essere ritenuto responsabile di problemi riscontrati durante l'utilizzo di sementi non trattate che, per definizione, non hanno lo stesso metodo di trattamento e conservazione di quello utilizzato per le sementi trattate, re-

lativi a qualsiasi problema di levata, malattia, parassiti, ecc. o a qualsiasi altra alterazione nello sviluppo della varietà. L'acquirente prende atto ed accetta i rischi associati all'ordine di sementi non trattate.

1.3. Salvo diverso accordo del venditore, le diverse varietà di semi vengono consegnati all'acquirente a scopo di vendita e / o rivendita, esclusivamente con la denominazione varietale ed il marchio commerciale del venditore. Di conseguenza, all'acquirente è espressamente fatto divieto di sconfezionare le sementi che sono vendute in confezione originale, al fine di riconfezionare e/o eseguire su di esse una qualsiasi lavorazione (rivestimento, pellicologgio, trattamento o altro) e / o di rivendere in confezioni aperte. L'acquirente si impegna a far rispettare tale clausola ai propri clienti. In caso di mancato rispetto di tale obbligo da parte dell'acquirente o da parte dei suoi clienti, il venditore non può essere ritenuto responsabile per le merci dallo stesso consegnate, e l'acquirente si assumerà la piena responsabilità per le conseguenze del mancato rispetto di tale obbligazione.

Il venditore non potrà essere ritenuto responsabile dei danni derivanti dai propri imballaggi e dai diversi tipi di confezione utilizzati.

1.4. Per ciascuna varietà sarà comunicato, dal venditore all'acquirente, un numero approssimativo di semi venduti, a titolo esclusivamente informativo, questo numero essendo soggetto a variazione in ragione, tra le altre, dei lotti delle sementi interessate e dei risultati delle raccolte.

1.5. Le merci sono inadatte al consumo umano o animale e vengono fornite dal venditore per un utilizzo da parte dell'acquirente o dei suoi clienti conforme alla propria destinazione d'uso. Di conseguenza, il venditore non sarà in alcun caso responsabile dell'utilizzo improprio delle suddette merci e delle relative conseguenze. Allo stesso modo, è formalmente proibita la moltiplicazione, la produzione e / o riproduzione e / o riesportazione delle merci da parte del compratore o da parte dei suoi clienti. In qualsiasi momento, il venditore potrà effettuare i necessari controlli sulla corretta osservanza delle disposizioni di cui sopra, fatta salva ogni ulteriore azione da parte del venditore. L'acquirente si impegna a far rispettare questa clausola ai propri clienti.

1.6. Il venditore non accetterà, per nessuna ragione, la restituzione di merce, salvo previo consenso scritto da parte sua, nel qual caso tutti gli oneri e rischi associati al reso merce saranno a carico esclusivo dell'acquirente.

## ARTICOLO 2 - CASI DI FORZA MAGGIORE

Gli ordini non saranno evasi in casi di forza maggiore. Sono considerati casi di forza maggiore, a titolo esemplificativo non esaustivo, le perturbazioni atmosferiche, climatiche, ambientali, gli atti di guerra, sommosse, epidemie, scioperi, incendi e incidenti in tutte le aziende coinvolte nella produzione (compresi gli incidenti di coltura di qualsiasi genere che portino a cambiamenti nella quantità e qualità delle sementi vendute) e nella distribuzione di sementi.

## ARTICOLO 3 - PROPRIETÀ INTELLETTUALE

3.1. Le presenti condizioni generali di vendita non possono essere interpretate come conferenti all'acquirente un qualunque diritto/titolo di proprietà intellettuale sulle merci del venditore così come su tutti gli imballaggi e/o supporti e/o documenti correlati e/o diritti/titoli di proprietà intellettuale, e/o segni distintivi che sono di proprietà del venditore o che questi sfrutta o utilizza in relazione alla sua attività.

3.2. All'acquirente è fatto divieto di nascondere, eliminare o modificare in qualunque modo, i diritti e/o titoli di proprietà intellettuale ed i segni distintivi apposti

sugli imballaggi delle merci consegnate dal venditore.

3.3. L'acquirente si impegna ad informare immediatamente e con ogni mezzo il venditore di qualsiasi violazione nei confronti dei suoi diritti di proprietà e/o diritti/titoli di proprietà intellettuale e di fornire piena collaborazione al venditore.

3.4. In qualsiasi momento, il venditore potrà effettuare i necessari controlli sulla corretta osservanza delle disposizioni di cui sopra, fatta salva ogni ulteriore azione da parte del venditore. L'acquirente si impegna a far rispettare tale clausola ai propri clienti. L'acquirente autorizza espressamente la visita di personale autorizzato o munito di mandato da parte del venditore per esercitare il controllo del rispetto delle disposizioni delle presenti condizioni generali di vendita, in particolare in materia di proprietà intellettuale e di preservazione della qualità della merce. Per fare questo, l'acquirente si impegna ad agevolare il libero accesso ai propri locali, tra cui in particolare ma non esclusivamente, alle serre. Il venditore potrà anche consultare tutti i documenti utili a tal fine. L'acquirente, in caso di rivendita dei beni a un terzo è tenuto a informare il terzo degli obblighi di cui sopra.

## ARTICOLO 4 - ORDINI

4.1. Una volta confermati dal venditore, gli ordini saranno eseguiti, per quanto possibile, e le merci saranno consegnate, per quanto possibile, alle date richieste da parte dell'acquirente.

Peraltro, il venditore consiglia agli acquirenti di fornire esattamente le istruzioni per la spedizione. Il venditore declina ogni responsabilità in caso di errori a causa di mancanza di informazioni.

4.2. In caso di raccolta o di produzione parziale o nulla, provocata in particolare da una causa di forza maggiore, sarà applicata una riduzione parziale o totale all'ordine.

Le consegne saranno effettuate a seconda degli approvvigionamenti e della disponibilità in quantità e qualità sufficienti. In caso di consegna parziale, i prodotti verranno fatturati in proporzione ai quantitativi consegnati.

Nessun indennizzo (compresi danni ed interessi di ogni natura) potrà dunque essere reclamato, in particolare per consegna parziale, mancata consegna o ritardi di consegna.

4.3. Il venditore non consegna le sementi fino a che non è stato fatto un test di germinazione sul lotto in questione. Nel caso in cui l'acquirente chieda al venditore di consegnare il seme prima della fine della prova di germinazione, l'acquirente si assumerà la piena responsabilità per le conseguenze del lotto di sementi in materia di germinazione.

4.4. AVVISIO IMPORTANTE. Tutti i diritti di proprietà intellettuale sono riservati. E' vietata qualsiasi forma di riproduzione o di sfruttamento non autorizzato del prodotto.

La violazione di tali diritti costituisce un reato perseguibile per legge. Per maggiori informazioni: www.hmclause.com.

## ARTICOLO 5 - RISCHI

5.1. La merce viaggia a rischio e pericolo dell'acquirente dal momento della consegna al vettore e/o allo spedizioniere e qualunque sia il modo di trasporto: su strada o ferroviario, marittimo, aereo, postale, ecc.

5.2. Salvo condizioni particolari, eventuali ritardi nella consegna / perdite / danni causati alle merci durante il trasporto e le loro eventuali conseguenze saranno a carico esclusivo dell'acquirente.

Il destinatario è tenuto a notificare al vettore le proprie riserve per iscritto sul Documento Di Trasporto

ed a confermarle successivamente a mezzo lettera raccomandata con avviso di ricevimento spedita entro tre giorni dal ricevimento della merce o entro il termine richiesto dalla legge applicabile. Il mancato rispetto di tali formalità impedisce qualsiasi azione nei confronti del vettore.

## ARTICOLO 6 - TERMINI DI RECLAMO

Ogni reclamo sull'aspetto esteriore e sulla purezza specifica dovrà essere effettuato entro dodici giorni dall'arrivo della merce, sulla germinazione entro 45 giorni dall'arrivo della merce, sull'autenticità, la purezza varietale entro i normali termini di semina e di controllo immediatamente successivi alla data di consegna. In ogni caso, nessun reclamo sarà accettato dal venditore nel caso in cui i semi siano stati riconfezionati da parte dell'acquirente o dei suoi clienti.

## ARTICOLO 7 - PREZZI

7.1. I prezzi delle merci sono fissati con riferimento alle tariffe pubblicate e comunicate da parte del venditore. Salvo condizioni particolari, i prezzi applicabili sono quelli in vigore il giorno della conferma d'ordine. In ogni caso, spetterà poi all'acquirente di determinare liberamente i prezzi di vendita ai propri clienti.

7.2. I prezzi si intendono IVA esclusa, franco partenza, costi di imballaggio esclusi, se non diversamente indicato sulla fattura.

7.3. Se non diversamente specificato, imposte, spese di trasporto, assicurazione, certificazioni, autorizzazioni, spese bancarie e di imballaggio o confezionamento sono addebitate separatamente sulla fattura rilasciata dal venditore.

7.4. Ogni ordine sarà soggetto ad oneri amministrativi come indicato nel listino prezzi del venditore. A titolo esemplificativo, un valore totale minimo per ogni ordine, un valore minimo per varietà per ogni ordine, i costi dei certificati di origine e dei certificati fitosanitari, sono indicati nei listini prezzi.

7.5. I prezzi praticati dal venditore sono applicabili per un periodo di dodici mesi consecutivi e possono essere liberamente modificati in qualsiasi momento da parte del venditore durante questo periodo.

## ARTICOLO 8 - PAGAMENTI

8.1. I pagamenti si intendono realizzati alla data in cui i fondi sono messi a disposizione del venditore da parte dell'acquirente. Le merci e le relative fatture del venditore sono pagabili al domicilio di quest'ultimo.

8.2. Salvo condizioni particolari, i pagamenti sono effettuati in conformità alle modalità di pagamento indicate sulla fattura. L'acquirente si impegna ad effettuare i pagamenti, secondo quanto disposto dal D. Lgs. 198/2021, entro e non oltre il termine di 60 giorni dalla data di consegna. Agli acquirenti che sono stati protagonisti di uno o più incidenti di pagamento o più generalmente di un contenzioso ed abbiano saldato il proprio debito, agli acquirenti

soggetti a procedura concorsuale o altra procedura similare, secondo la normativa applicabile in vigore, ed ai nuovi acquirenti, gli ordini saranno evasi per un anno esclusivamente in Contrassegno alla consegna della merce o con pagamento anticipato, a scelta del venditore, in virtù del rischio di insolvenza, e questo salvo condizioni diverse precisate dal venditore, motivate in particolare da informazioni favorevoli sulla solvibilità dell'acquirente. Inoltre ed in ogni caso, in caso di informazioni sfavorevoli sull'acquirente, questi sarà servito esclusivamente in Contrassegno alla consegna della merce o con pagamento anticipato, a scelta del venditore, salvo condizioni particolari precisate dal venditore.

8.3. In caso di ritardato pagamento, di pagamento parziale o di mancato pagamento, il venditore potrà sospendere o annullare tutti gli ordini in corso sino a completo pagamento di tutte le somme a lui dovute dall'acquirente, senza pregiudizio di ogni altra azione legale e/o di danni ed interessi e spese tutte (in particolare spese amministrative, legali giudiziarie sostenute dal venditore per il recupero delle somme dovute dall'acquirente) che il venditore si riserva il diritto di reclamare. L'acquirente non potrà intentare alcuna azione legale nei confronti del venditore e/o reclamare una qualsiasi indennità per via della suddetta sospensione o annullamento. Il mancato pagamento a scadenza delle somme indicate in fattura comporta la decorrenza automatica degli interessi di mora a partire dal giorno successivo alla scadenza del termine, calcolati al tasso di cui al D. Lgs. 231/2002, maggiorato di ulteriori quattro punti percentuali secondo quanto disposto dal D. Lgs. 198/2021. Le presenti condizioni sono suscettibili di variazione in funzione della legislazione vigente.

## ARTICOLO 9 - RESISTENZE

• Suscettibilità: incapacità di una varietà vegetale di limitare la crescita e lo sviluppo di un determinato parassita.

• Resistenza: capacità di una varietà vegetale di limitare la crescita e/o lo sviluppo di un determinato parassita e/o il danno che questo provoca, rispetto a varietà suscettibili poste nelle medesime condizioni ambientali e di pressione infettiva. Le varietà resistenti possono, tuttavia, mostrare alcuni sintomi di malattia/danno in presenza di una forte pressione da parte dei parassiti.

Vengono definiti 2 livelli di resistenza :

- Resistenza elevata (HR) : nel caso di varietà vegetali in grado di limitare fortemente la crescita e/o lo sviluppo di un determinato parassita, in condizioni normali di pressione infettiva, se confrontate con varietà suscettibili. Queste varietà vegetali possono tuttavia manifestare alcuni sintomi o danni in condizioni di elevata pressione da parte dei parassiti.
- Resistenza intermedia (IR) : nel caso di varietà vegetali in grado di limitare la crescita e/o lo sviluppo di determinati parassiti, ma che possono mostrare una gamma più ampia di sintomi o danni, se confron-

tate con varietà a resistenza elevata. Le varietà con resistenza intermedia manifesteranno comunque sintomi o danni meno marcati rispetto alle varietà suscettibili, se coltivate in condizioni ambientali simili e/o con la medesima pressione infettiva di parassiti.

Le varietà che dichiarano lo stesso livello di resistenza nei confronti di un determinato parassita possono tuttavia manifestare un differente grado di resistenza in funzione del diverso patrimonio genetico della varietà.

*Occorre osservare che se una resistenza viene dichiarata per una varietà, essa deve intendersi limitata agli specifici biotipi, patotipi, razze o ceppi del parassita/patogeno.*

Se nella dichiarazione di resistenza della varietà non vengono dichiarati biotipi, patotipi, razze o ceppi del parassita, è perché non esiste una classificazione accettata dei predetti biotipi, patotipi, razze o ceppi del parassita. In questo caso la resistenza è dichiarata solo contro certi isolati non ancora specificati di quel patogeno. Eventuali biotipi, patotipi, razze o ceppi del parassita che potrebbero emergere non sono coperti dall'originale dichiarazione di resistenza.

• Immunità: Quando una pianta non è soggetta all'attacco o all'infezione da parte di un determinato parassita.

## ARTICOLO 10 - DIRITTO APPLICABILE - ATTRIBUZIONE DI COMPETENZA

10.1. Le presenti condizioni generali di vendita sono soggette al diritto italiano che è il solo applicabile.

10.2. In caso di controversia, reclamo e contestazione relativi all'esecuzione ed all'interpretazione delle suddette condizioni generali di vendita, sarà competente in via esclusiva il Tribunale del domicilio del venditore, anche in caso di arbitraggio, chiamata in garanzia o pluralità di difensori. In caso di fattura pagata dall'acquirente alla scadenza, il venditore potrà agire in giudizio nei confronti dell'acquirente, al suo domicilio e presso il Tribunale ivi competente.

## ARTICOLO 11 - TRATTAMENTO DEI DATI PERSONALI

I dati personali dell'acquirente saranno trattati secondo quanto disposto dal Regolamento Generale per la Protezione dei Dati Personale EU n. 679/2016 ("GDPR") e dei contenuti del Decreto Legislativo 196/2003. Il venditore informa l'acquirente che il venditore è il titolare del trattamento e che le informazioni fornite dall'acquirente saranno utilizzate dal venditore per finalità di gestione amministrativa e commerciale. L'acquirente ha il diritto di richiedere al venditore l'accesso, la rettifica, la cancellazione, la portabilità, la restrizione al trattamento dei suddetti dati di carattere personale e/o opporsi al trattamento dei suddetti dati di carattere personale inviando una comunicazione in tal senso al seguente indirizzo: HM.CLAUSE ITALIA S.P.A., via Emilia 11, 10078 VENARIA REALE TO (Italia) o all'indirizzo info-italia@hmclause.com.

# INFORMAZIONI GENERALI

Le descrizioni, le illustrazioni, le fotografie, i consigli, i suggerimenti ed i cicli vegetativi eventualmente presentati sono destinati a professionisti esperti e sono derivati da osservazioni realizzate in determinate condizioni su diversi campioni. Vengono proposti in buona fede, a titolo esclusivamente indicativo e pertanto non potranno, in alcun caso, essere considerati esaustivi, comportare una qualunque garanzia di raccolto o di prestazioni, pregiudicare fattori o circostanze specifiche (attuali o future) e, in linea più generale, costituire un qualunque vincolo contrattuale. L'utilizzatore deve innanzi tutto assicurarsi special-

mente dell'adeguatezza alle colture, alle tecniche ed alle varietà presentate, delle condizioni di sfruttamento, delle condizioni geografiche locali, del periodo di coltura considerato, del suolo, delle proprie risorse (quali conoscenze ed esperienze, tecniche ed operazioni culturali), dei propri materiali (quali test e metodi di controllo) e della propria attrezzatura e, in linea più generale, del contesto agronomico, climatico, sanitario, ambientale ed economico.

Tutte le varietà illustrate in questa pubblicazione sono state fotografate in condizioni favorevoli e non costituiscono garanzia di un risultato identi-

co in condizioni diverse. La riproduzione, parziale o integrale, di questa pubblicazione (supporti e/o contenuto), sotto qualsiasi forma e con qualsiasi mezzo, è formalmente vietata, salvo previa autorizzazione specifica.

AVVISIO IMPORTANTE. Tutti i diritti di proprietà intellettuale sono riservati. È vietata qualsiasi forma di riproduzione o di sfruttamento non autorizzato del prodotto.

La violazione di tali diritti costituisce un reato perseguibile per legge. Per maggiori informazioni: www.hmclause.com



Il catalogo sempre  
a portata di mano,  
disponibile anche  
in versione digitale.



[gammaclause.it](https://gammaclause.it)

HM.CLAUSE ITALIA S.P.A.

Via Emilia 11  
10078 VENARIA REALE (TO)  
Tel: 011/453 00 93  
[info-italia@hmclause.com](mailto:info-italia@hmclause.com)

[www.hmclause.com](https://www.hmclause.com)



**YouTube** seguici su Facebook, Instagram e Youtube.